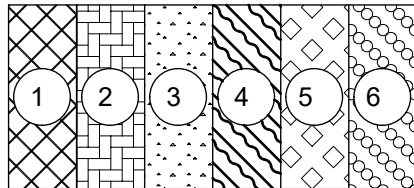
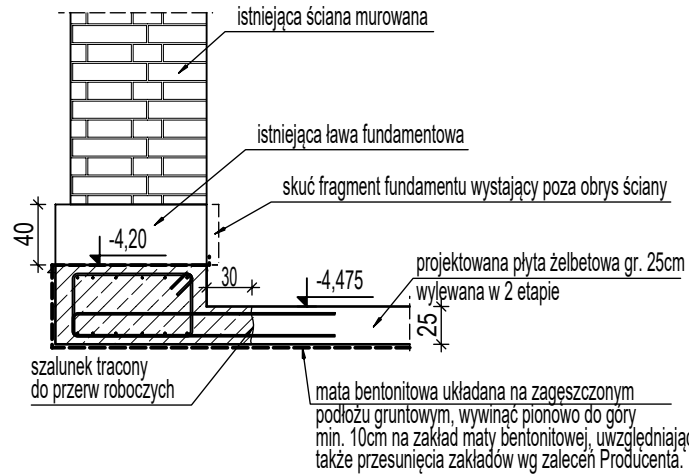


kolejność wykonywania prac przy kolejnych pasmach



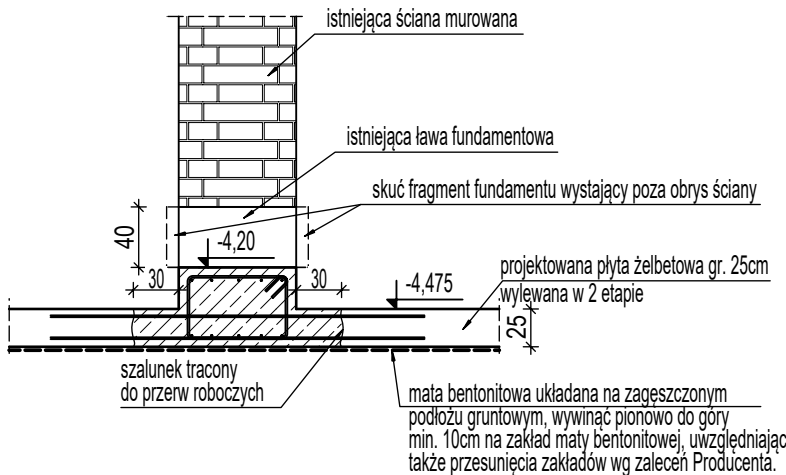
Detal podbicia fundamentów płytą - ściana zewnętrzna

SKALA 1:50



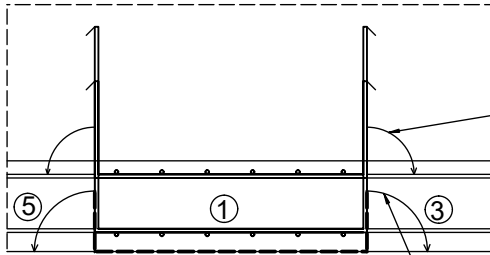
Detal podbicia fundamentów płytą - ściana wewnętrzna

SKALA 1:50



Detal zbrojenia płyty na styku pól

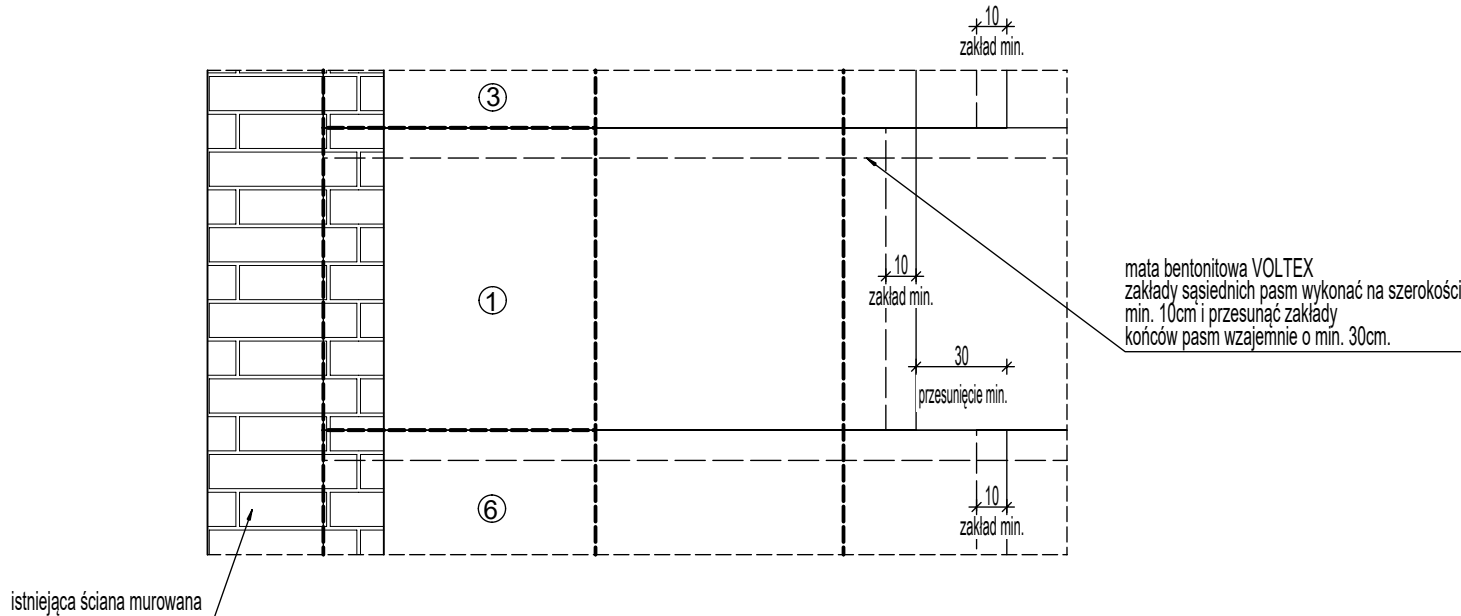
SKALA 1:25



w trakcie układania zbrojenia w opracowywanym polu, podciąć pręty podłużne (górne i dolne) i odgiąć je w momencie układania zbrojenia fragmentu obok tak, aby zapewnić zakład tych prętów.

w trakcie układania maty bentonitowej w opracowywanym polu, wywinąć ją pionowo do góry, tak aby zapewnić odpowiedni zakład z matą w sąsiednim polu i odgiąć je w momencie układania maty bentonitowej fragmentu obok.

Schemat zakładu maty bentonitowej



maty bentonitowej VOLTEX zakłady sąsiednich pasm wykonać na szerokości min. 10cm i przesunąć zakłady końców pasm względem siebie o min. 30cm.

UWAGA:
1) Przed przystąpieniem do prac budowlanych wszystkie wymiary sprawdzić w naturze.
2) Rozpatrywać łącznie z opisem technicznym, projektem architektonicznym i projektami branżowymi.
3) Wszelkie dodatkowe otwory przez elementy konstrukcyjne należy uzgodnić z projektantem konstrukcji

Inwestycja:
Przebudowa budynku domu regionalnego "Stara Polana" PZ(33-1), ul. Nowotarska 59 Zakopane

Inwestor:
Politechnika Krakowska im Tadeusza Kościuszki, ul. Warszawska 24, 31-155 Kraków

PRACOWNIA INŻYNIERSKA mgr inż. Czesław Hodulek 30-116 KRAKÓW, ul. Kasztelanińska 20 tel./fax: (0-12) 634 09 27

Projektant : mgr inż. Czesław HODUREK 405/86

Sprawdzający: mgr inż. Marek Leśnik MAP/0120/PWOK/13

Współpraca: arch. Julian Wandzilak - mgr inż. Patryk Pieniążkowski - mgr inż. Mateusz Hodulek -

Tytuł rysunku:

Schemat podbicia fundamentów w nowszej części budynku

Faza: Projekt Wykonawczy

Branża: Konstrukcja

Data: 07.2021 Rewizja: Skala: 1:50

Numer arkusza: K07 Tom/kolejność: